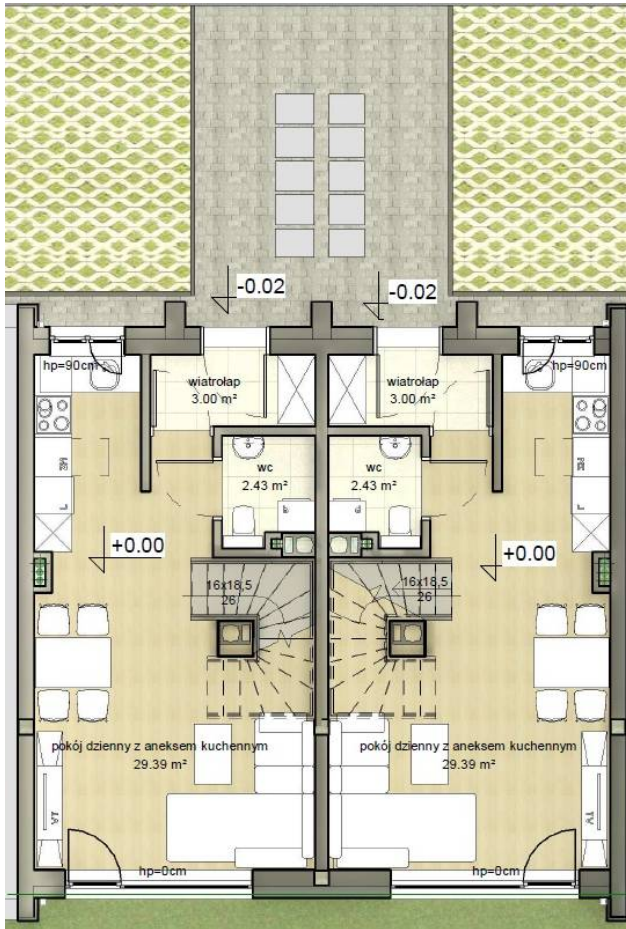


Rzut parteru

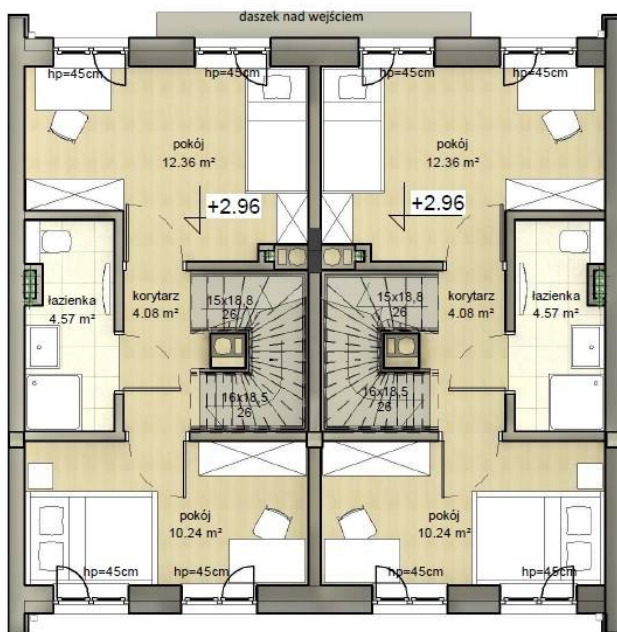


LOKAL 66,07m² – 3 pokoje

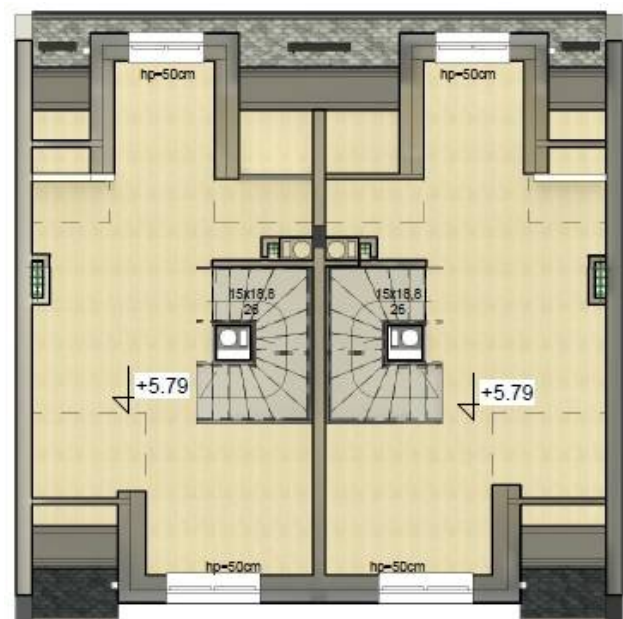
PARTER	
Wiatrołap	3,00m ²
Pokój dzienny z aneksem kuchennym	29,39m ²
WC	2,43m ²
ŁĄCZNIE	34,82m²
PIĘTRO	
Korytarz	4,08m ²
Pokój	12,36m ²
Łazienka	4,57m ²
Pokój	10,24m ²
ŁĄCZNIE	31,25m²

ŁĄCZNIE: 66,07m²

Rzut piętra



Rzut strychu – powierzchnia 21,11m²



Rzut parteru



LOKAL 73,68m² – 4 pokoje

PARTER	
Wiatrołap	3,04m ²
Pokój dzienny z aneksem kuchennym	33,43m ²
WC	2,39m ²
ŁĄCZNIE	38,86m²
PIĘTRO	
Korytarz	4,97m ²
Pokój	7,22m ²
Pokój	6,59m ²
Pokój	11,37m ²
Łazienka	4,67m ²
ŁĄCZNIE	34,82m²

ŁĄCZNIE: 73,68m²

Rzut piętra



Rzut strychu – powierzchnia 22,63m²

