

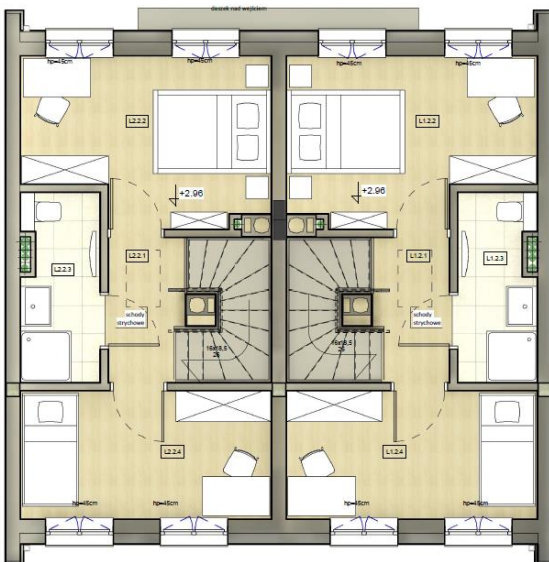
Rzut parteru



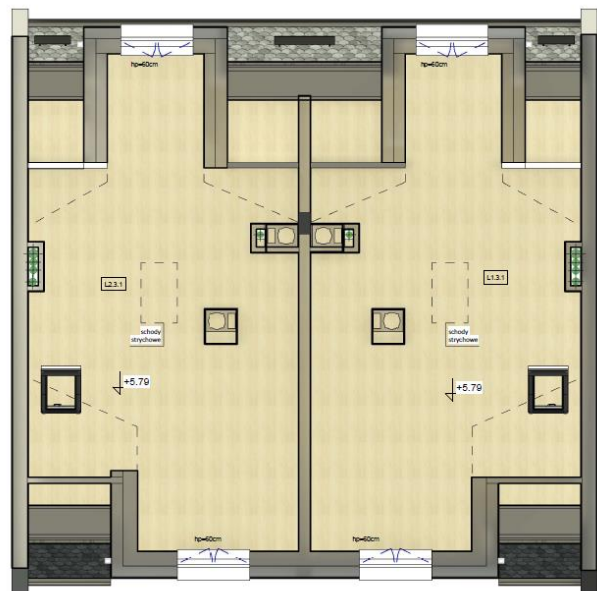
LOKAL 65,58m² – 3 pokoje

PARTER	
Wiatrołap	2,78m ²
Pokój dzienny z aneksem kuchennym	29,32m ³
WC	2,49m ²
ŁĄCZNIE	34,58m²
PIĘTRO	
Korytarz	4,08m ²
Pokój	12,26m ²
Łazienka	4,52m ²
Pokój	10,15m ²
ŁĄCZNIE	31,00m²

Rzut piętra



Rzut strychu – powierzchnia 24,32 m²



Przedstawione materiały graficzne i informacje mają charakter podglądowy i nie mogą być traktowane jako ostateczne projekty realizacyjne. Powyższa oferta ma charakter informacyjny i nie stanowi oferty handlowej w rozumieniu art. 66 kodeksu cywilnego.