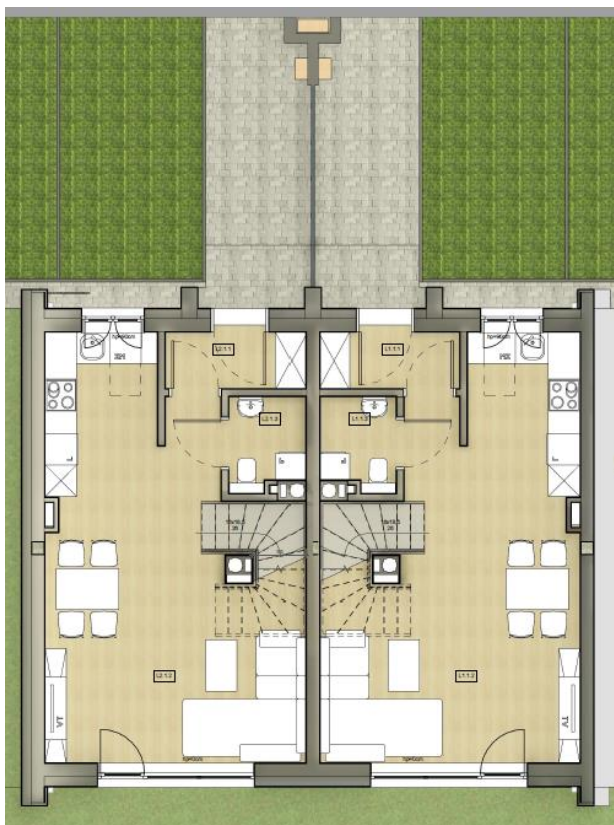


Rzut parteru



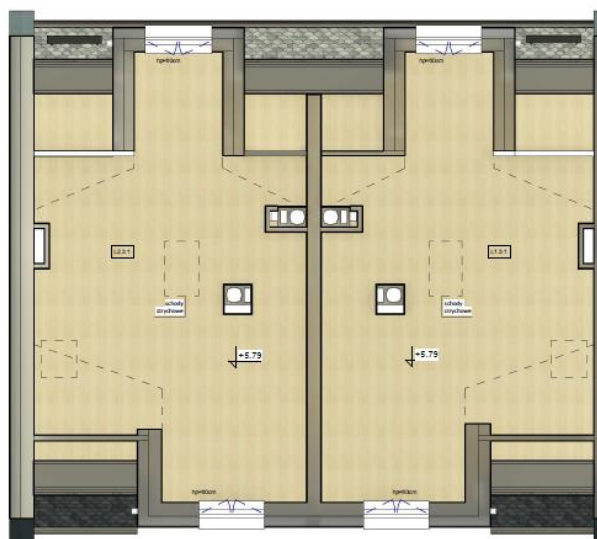
LOKAL 73,77m² – 4 pokoje

PARTER	
Wiatrołap	2,85m ²
Pokój dzienny z aneksem kuchennym	33,61m ²
WC	2,49m ²
ŁĄCZNIE	38,95m²
PIĘTRO	
Korytarz	4,97m ²
Pokój	7,22m ²
Pokój	6,60m ²
Pokój	11,37m ²
Łazienka	4,66m ²
ŁĄCZNIE	34,82m²

Rzut piętra



Rzut strychu – powierzchnia 25,67 m²



Przedstawione materiały graficzne i informacje mają charakter podglądowy i nie mogą być traktowane jako ostateczne projekty realizacyjne. Powyższa oferta ma charakter informacyjny i nie stanowi oferty handlowej w rozumieniu art. 66 kodeksu cywilnego.